

côte basque
ENCHERES

Lelièvre-Cabarrouy Commissaires-Priseurs

Samedi 2 juin 2018 à 14h

Tableaux, Mobilier & Objets d'art - Arts de la Chine & du Japon



SAINT-JEAN-DE-LUZ



SAMEDI 2 JUIN À 14H

**TABLEAUX,
MOBILIER
& OBJETS D'ART**

ARTS DE LA CHINE

ARTS DU JAPON

**VENTE AUX ENCHÈRES PUBLIQUES
SAINT-JEAN-DE-LUZ**

8, rue Dominique Larréa - ZA Layatz - 64500 SAINT-JEAN-DE-LUZ
Tél +33 (0)5 59 23 38 53 - contact@cotebasqueencheres.com

Catalogue en ligne sur www.cotebasqueencheres.com

EXPOSITIONS PUBLIQUES

Jeudi 31 mai de 14h à 18h

Vendredi 1^{er} juin de 10h à 12h et de 14h à 18h

Samedi 2 juin de 9h30 à 11h

EXPERTS

CÉRAMIQUE

Cyrille FROISSART
tél : +33 (0)1 42 25 29 80
c.froissart@noos.fr
Lots 2 et 17

TABLEAUX ANCIENS

René MILLET
tél : +33 (0)1 44 51 05 90
expert@millet.net
Lots 8, 20 - 37 - 48 - 63 - 81 - 105 - 108 et 138

ARTS D'ASIE

Cabinet Anne PAPILLON d'ALTON - Pierre ANSAS
tél : +33 (0)01 45 65 48 19
ansaspasia@hotmail.com
Lots 259 - 260 - 273 - 274 - 284 à 290 - 292 - 294 à 301 - 303 - 309 - 313 et 324

DROUOT
DIGITAL
Live



détail lot 138

COMMISSAIRES-PRISEURS HABILITÉS
Arnaud LELIÈVRE
Florence CABARROUY-LELIÈVRE

SAMEDI 2 JUIN À 14H

TABLEAUX, MOBILIER & OBJETS D'ART



1. **PETIT PLAT** rond en faïence émaillée lustré à décor de large feuillage sur l'aile.
Espagne, XVI^e
Diam. 19 cm (Restaurations) 300 / 500 €
2. **PLAT** rond en faïence émaillée lustré à ombilic et décor de large feuillage sur l'aile.
Espagne, XVI^e
Diam. 41 cm (Restaurations) 1 000 / 1 500 €
3. **COFFRE DE MESSAGER** rectangulaire en cuir gaufré et monture en fer
XVI^e siècle
Larg. 27 cm 1 000 / 1 500 €
4. **BRASERO** en bronze et laiton, reposant sur trois pieds en sabot de biches, avec anses mobiles en mascarons.
Flandres, style XVII^e siècle
Haut. 37 cm ; Diam. 58 cm
DOUBLURE à deux anses mobiles ciselées de mascarons.
Probablement XVII^e siècle.
(restaurations) 600 / 1 000 €
5. **PLAT DE QUÊTE** en laiton à ombilic et côtes torsées.
XVII^e siècle.
Diam. 38 cm 200 / 300 €

6. **PAIRE DE FLAMBEAUX** balustres en bronze, gravés d'armoiries.
XVIII^e siècle
Haut. 21 cm 300 / 500 €
7. **PETIT CABINET DE VOYAGE** rectangulaire en placage d'ébène, ivoire et os gravés ouvrant à un abattant à décor de chimères affrontées et chinois sous un dais, découvrant dix tiroirs et un casier à porte découvrant lui-même deux petits tiroirs.
Travail Indo-Portugais, fin du XVII^e siècle - début du XVIII^e siècle.
Haut. 39 cm - Larg. 52 cm - Prof. 33,5 cm 2 000 / 3 000 €
8. **École Florentine vers 1550**
Vierge à l'Enfant
Panneau.
41 x 29 cm 1 800 / 2 000 €
9. **École Espagnole du XIX^e siècle**
Christ de profil
Huile sur toile marouflée sur panneau.
19,5 x 16,5 cm 100 / 150 €
10. **Ecole Française de style XVIII^e siècle**
Mère et l'Enfant
Panneau
15,5 x 10 cm
cadre XVII^e siècle 60 / 80 €





13



15

16



14

11. Ecole Française du XVIII^e siècle-début XIX^e siècle

Portrait de saint Personnage

Panneau

30 x 15 cm

50 / 80 €

12. SIX GRAVURES en couleurs, dont deux signées Steinlen représentant Venise : *Le Baptême du Christ, Le Déjeuner anglais, Les Putti, La Rose mal défendue.*

20 / 50 €

13. TAPISSERIE dite "verdure" en laine polychrome à décor de cygne, aigrette, grue et perroquet dans un paysage boisé avec ruines.

Flandres, XVIII^e siècle.
235 x 450 cm (Usures)

2 500 / 3 000 €

14. COMMODE demi-lune à l'anglaise, en placage de bois de rose et filets de grecques en bois clair, ouvrant à deux tiroirs sans traverses et portes latérales. Dessus de marbre blanc.

Époque Louis XVI. Estampille J. B VASSOU et JME.

Haut. 86,5 cm - Larg. 145 cm - Prof. 60 cm

(Accidents au placage)

4 000 / 6 000 €

Jean-Baptiste VASSOU (1739-vers 1800) reçu maître le 28 janvier 1767.

15. PAIRE DE FAUTEUILS à dossier plat en anse de panier, en hêtre laqué gris, mouluré, richement sculpté de frises d'entrelacs, cannelures et fleurettes, montants à colonne détachée, montants d'accotoirs à balustre en retrait, ceinture à ressaut, pieds fuselés cannelés. Portent une estampille J. LEBAS.

Époque Louis XVI.

Garniture de soierie à fleurs bleues.

700 / 1 000 €

Jean-Baptiste LEBAS (1729 - 1795), reçu maître le 29 juillet 1756.

16. CANAPÉ à dossier plat en anse de panier, en hêtre laqué gris, mouluré, richement sculpté de frises d'entrelacs, cannelures et fleurettes, montants à colonne détachée, montants d'accotoirs à balustre en retrait, ceinture à ressaut, pieds fuselés cannelés.

Époque Louis XVI.

Garniture de soierie à fleurs bleues.

Larg. 130 cm

500 / 800 €

17. PAIRE DE VASES de forme balustre en porcelaine émaillée bleu nuit, dans une riche monture en bronze ciselé et doré à décor rocaille et de branches d'arbre simulées. Porte une marque A dans LL . Dans le goût de Sèvres, XIX^e siècle.

Haut. 43 cm

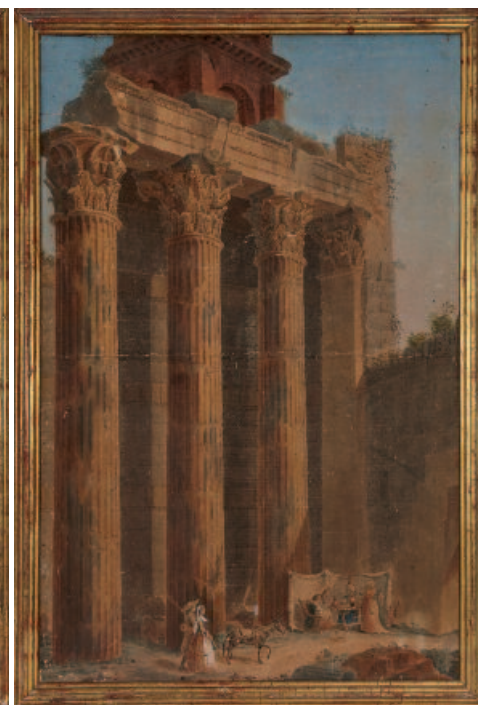
3 000 / 5 000 €



17



20



21

18. Attribué à Carle VERNET (1758-1836)

Soldat 1^{er} Empire appuyé sur son fusil
Crayon, encre et lavis d'encre, avec monogramme CV.
24,5 x 19 cm

300 / 500 €

19. Franz KNOBELL (1749-1822)

Paysage italien
Encre et sanguine avec mention manuscrite "un dessin fait à la plume par knobel"
15,5 x 21,5 cm

400 / 600 €

20. École ITALIENNE du XVIII^e, suiveur de Giovanni Paolo PANINI (1691-1765)

Ruines animées
Huile sur toile
119,5 x 69,5 cm (entoilé, état moyen)

3 000 / 4 000 €

21. École Italienne du début du XIX^e siècle

Marchandes dans les ruines
Ruines et villes modernes
Deux aquarelles et encres sur papier marouflées sur cartons forts, formants pendants
98 x 63 cm
(Petites déchirures et manques, une plus altérées)

1 000 / 1 500 €

22. LUSTRE-CAGE en bronze doré à décor de pampilles en cristal taillé à huit lumières.

Fin du XIX^e siècle
Haut. 92 cm - Larg. 48 cm

150 / 250 €

23. PAIRE DE PANNEAUX en bois doré aux attributs de la musique.

Haut. 50 cm

20 / 40 €



18



19



22



28



29

30



28

24. **PETT BUREAU** cylindre en acajou et placage d'acajou flammé ouvrant par trois tiroirs en gradin, un cylindre découvrant casiers et trois tiroirs, le plateau rétractable, reposant sur un piétement fuselé cannelé.
Fin d'époque Louis XVI
Haut. 118 cm - Larg. 100 cm - Prof. 61 cm
(légers sauts de placage) 400 / 600 €
25. **MIROIR** rectangulaire dans un cadre en bois doré et ajouré à décor de pampres de vignes, le fronton à décor d'un panier fleuri.
Style Louis XV - XIX^e siècle
Haut. 130 cm - Larg. 75 cm 150 / 200 €
26. **FAUTEUIL** à dossier violonné et cabriolet en hêtre mouluré, montants d'accotoirs en retrait, pieds cambrés.
Epoque Louis XV
Garniture de velours pourpre à coussin 150 / 200 €
27. **PAIRE DE BOUGEOIRS** de forme balustre en bronze doré, style Rocaille.
Haut. 23 cm 40 / 80 €

28. **École Française du XVIII^e siècle**
Portrait de femme à l'écharpe de fleurs bleues
Portrait d'homme à la veste bleue
Deux pastels formant pendants.
63 x 52 cm et 55 x 44 cm
(taches d'humidité) 1 200 / 1 500 €
29. **MINIATURE** ronde dite "de mariage" sur ivoire représentant un jeune homme tenant le portrait miniature de son épouse.
Le revers en or à médaillon losangique inscrit "ils se sont aimés".
XVIII^e siècle
Diam. 7 cm ; Poids brut : 46 g 300 / 500 €
30. **MINIATURE** ronde sur ivoire représentant une femme au foulard, signée E. Comte et datée 1816.
Diam. 7 cm 150 / 200 €



24



25



37

31. **PETIT TAPIS** en soie à décor de soleil rose stylisé sur fond bleu avec rinceaux, bordure beige.
Iran, Ghoum, XX^e siècle
87 x 60 cm 150 / 200 €

32. **ARMOIRE** en acajou massif à chapeau de gendarme en enroulement ouvrant à deux portes moulurées et sculptées d'entrelacs et ceclis, reposant sur des pieds avant cambrés, arrières droits. Etagères chantournées.
Travail de port, probablement Normandie, fin du XVIII^e siècle-début XIX^e siècle
Haut. 252 cm - Larg. 160 cm - Prof. 57 cm
(intérieur en toile de Jouy bleue, pieds arrières antés) 600 / 800 €



32



37

33. **BOUILLON couvert et son PRÉSENTOIR** en faïence à décor émaillé turquoise et noir de feuillages et monogrammé JB.
Attribué à Marseille, XVIII^e siècle
Diam. 12 cm (accident et manque à la prise) 100 / 200 €

34. **ASSIETTE** à bords chantournés en faïence émaillée à décor en jaune d'un oiseau et insectes.
Moustiers, XVIII^e siècle
Diam. 25,5 cm 100 / 150 €

35. **PLAT CREUX** rond à bords chantournés en faïence émaillée à décor en jaune de grotesque et magistrat avec insectes.
Moustiers, XVIII^e siècle
Diam. 31 cm 250 / 300 €

36. **MOUSTIERS**
PLAT creux en faïence émaillée vert et manganèse de grotesques et ASSIETTE en faïence à décor aux drapeaux.
XVIII^e siècle.
Diam. 34 cm et 25 cm
(Cassés, recollés) 10 / 50 €

37. **Louis-Léopold BOILLY (1761-1845)**
Portrait du baron Adrien-Charles de Mesgrigny
Portrait de la baronne de Mesgrigny, née Berthelot de Rambuteau
Paire de toiles
21,5 x 16,5 cm 5 000 / 8 000 €
Les tableaux ont été sans doute peints vers 1802, date du mariage des modèles.



34



35



38

38. **CONSOLE** rectangulaire en bois et stuc doré richement sculpté à têtes d'anges, dessus de marbre blanc.
Travail Italien du XIX^e siècle
Haut. 90 cm - Larg. 101 cm - Prof. 54 cm

500 / 800 €

39. **MIROIR** rectangulaire à parecloses et fronton en bois doré et sculpté.
Style XVIII^e siècle
104 cm x 53 cm

120 / 150 €

40. **PAIRE DE VASES** à col de forme balustre à panse aplatie en opaline blanche à décor peint d'arbres exotiques.
Époque Napoléon III.
Haut. 30 cm

150 / 200 €



39

41. **TABLE** rectangulaire en chêne mouluré, ouvrant à un tiroir en ceinture, pieds cambrés avec paire de bougeoirs doubles articulés en fer battu à placer dans les coins.
Ancien travail de style Louis XV.
Haut. 75 cm; larg. 109 cm; prof. 78 cm

200 / 300 €

42. **PAIRE DE FAUTEUILS** à dossier plat en hêtre mouluré richement sculpté d'entrelacs en ceinture et côtes torsadées, à frises de rubans.
Style Louis XVI
Garniture de velours lie-de-vin

150 / 200 €

43. **SPHINXE** en terre cuite représentant probablement Madame du BARRY, un bras revenant vers l'avant.
Probablement XVIII^e siècle
Haut. 28 cm ; larg. 28 cm ; prof. 12 cm

1 500 / 2 000 €



42

41



40



43



44. **DEUX VUES D'OPTIQUE en couleurs**
Les Jardins du Palais du Luxembourg et Paris.
 26 x 41 cm
 (Sous verre, mouillures)

50 / 60 €

45. **DEUX VUES D'OPTIQUE en couleurs**
Eglise Sainte Geneviève
Triomphe de Versailles
 26,5 x 32,5 cm

40 / 60 €

46. **QUATRE VUES D'OPTIQUE en couleurs**
Les Jardins des Tuileries, Pondichéry, Versailles, etc.
 28 x 38 cm

60 / 80 €



47



50

47. **SEMAINIER** en acajou et placage d'acajou, ouvrant à six rangs de tiroirs dont un double à filets de laiton, montants arrondis cannelés à filets de laiton, dessus de marbre blanc à galerie de cuivre ajouré à motif de passementerie.
 Fin de l'époque Louis XVI, début du XIXe siècle
 Haut. 163,5 cm; larg. 94 cm; prof. 42 cm

400 / 600 €

48. **École Française du XVIII^e siècle**
Jeux d'été, pendant la moisson
 Huile sur toile
 75 x 100 cm
 Dans un cadre en bois sculpté ajouré et doré de fleurettes et motifs rocailles.

1 500 / 2 000 €

49. **École Française du XVIII^e siècle**
Jeu de galants
 68 x 120 cm
 (restaurations)
Ancien dessus de porte

800 / 1 200 €

50. **LUSTRE-CAGE** en bronze doré à douze bras de lumière et pampilles en gouttes en cristal teinté.
 Style XVIII^e siècle
 Haut. 98 cm - Diam. 63 cm

150 / 200 €



49



51. AUBUSSON
ÉLÉMENT DE TAPISSERIE formant portière, modèle "Verdure".
194 x 93 cm
(Restaurations) 60 / 80 €

52. TABLE DE SALLE À MANGER ovale en acajou et placage d'acajou à allonges et reposant sur six pieds gainé à pans coupés sur roulettes.
Style Louis XVI.
Haut. 72 cm - Larg. 162 cm - Prof. 110 cm
(Une allonge en acajou et trois allonges en bois blanc. Larg. 40 cm)
200 / 400 €

53. DOUZE CHAISES en acajou et placage d'acajou, le dossier à croisillon ajouré, assise à galette en velours bleu.
Style Restauration 200 / 400 €

54. PARTIE DE SERVICE DE TABLE en porcelaine blanche à fleurs bleues style Chinois, comprenant environ 75 pièces, soit :

- 21 assiettes plates
- 10 assiettes creuses
- 12 assiettes à dessert
- 12 coupelles
- 12 tasses et 12 sous-tasses
- 1 plat creux
- 1 plat ovale
- 1 saladier, 1 soupière couverte et 1 jatte ronde

80 / 120 €

55. SAINT-LOUIS
GRAND VASE de forme tulipe sur piédouche en cristal taillé sur base carrée.
Haut. 32 cm (légers éclats sous la base) 120 / 150 €

56. BACCARAT
SUITE DE ONZE VERRES du Rhin à haut pieds en cristal taillé teinté vert.
Haut. 20 cm 100 / 150 €

57. SERVICE À THÉ-CAFÉ en métal argenté, comprenant un plateau à deux anses chantourné, à décor de coquilles, une théière, une verseuse, un sucrier couvert à deux anses avec sa pince et un pot à lait.
Long plateau. 56 cm 80 / 120 €

58. LOT en métal blanc comprenant :
SEAU à champagne, petit rafraîchissoir Christofle, Shaker. 30 / 50 €

59. PAIRE DE CANDÉLABRES en métal argenté à cinq lumières, fût cannelé à palmettes.
Style Restauration.
Haut. 49 cm 300 / 400 €

60. LAMPE en métal argenté et verre gravé
JOINT : LOT en métal argenté comprenant : DEUX COUPELLES MELLERIO, un cendrier rond, un oiseau, un tire-bouchon. 30 / 50 €

61. TAPIS rectangulaire en laine à décor de rosaces sur fond de rinceaux dans les tons rouges et bleus.
Iran, début XX^e siècle
346 x 234 cm 150 / 200 €



59



62

62. **BRODERIE** polychrome représentant la Nativité.
XIX^e siècle
44 x 64 cm
Dans un joli cadre en bois sculpté ajouré.

200 / 300 €

63. **École Lombarde, vers 1600**
Descente de croix
Encre et lavis d'encre
38 x 26,5 cm
(pliures, manques)

500 / 800 €



63

64. **École Italienne vers 1700**
L'Apparition
Encre et lavis
14 x 18,5 cm

80 / 120 €

65. **J. TESSIER (?)**
Deux profils de l'île de Sainte-Hélène
Mine de plomb
32 x 25 cm

30 / 50 €

66. **PETITE VITRINE** à hauteur d'appui en bois doré vitrée toutes faces ouvrant à une porte centrale découvrant deux étagères, montants cannelés rudentés, frises de perles et guirlandes de fleurs, reposant sur quatre pieds fuselés, dessus de marbre brèche d'Alep.
Style Louis XVI, XIX^e siècle
Haut. 120 cm - Larg. 80 cm - Prof. 37 cm
(sans clé)

150 / 200 €



66



68



69

67. PETITE BANQUETTE rectangulaire en bois doré et sculpté de guirlandes de fleurs et noeuds, assise cannée.
Fin du XIX^e siècle
Haut. 40 cm - Larg. 90 cm - Prof. 33 cm

80 / 120 €

68. LIT D'ALCÔVE dit à l'Ottomane en bois laqué blanc rechapé or, sculpté de fleurettes, frises de laurier en chute, feuilles d'acanthé et cannelures, reposant sur quatre pieds fuselés cannelés.
Epoque Louis XVI.
Longs-pans postérieurs.
Haut. 128 cm ; Larg. 180 cm ; Prof. 120 cm
(Avec matelas)

700 / 1 000 €

69. VIERGE COURONNÉE A L'ENFANT NOURISSANT UNE COLOMBE

Chêne sculpté en ronde-bosse.
Ancien travail de style Haute-Epoque.
Haut. 85 cm

200 / 300 €

70. CRUCIFIX en bronze et cuivre patinés sur bois avec évangélistes dans les extrémités.
Haut. 22 cm

20 / 30 €

71. CRUCIFIX en résine dans un cadre en bois doré rocaille formant bénitier.
Haut. 63 cm - Larg. 41 cm

80 / 120 €

72. ESCABELLE en chêne sculpté à décor de femmes de frises, reposant sur une base à griffes.
Style Renaissance.

60 / 100 €

73. SAINT JACQUES
SCULPTURE en noyer mouluré et sculpté représentant le saint personnage lisant avec son chapeau.
Fin du XVIII^e siècle.
Haut. 92 cm
(Manques des coquilles, éléments, accident)

500 / 800 €



73



72



81



79

74. VILLEROY & BOCH

PARTIE DE SERVICE DE TABLE en faïence fine à décor imprimé rose modèle Burgenland, comprenant 35 pièces, soit :
12 assiettes plates, 12 assiettes à dessert, 5 assiettes creuses, 2 ravers, 1 soupière, 1 plat creux rond, 1 plat à gâteaux et 1 plat ovale. 80 / 120 €

75. IMPORTANT LOT DE VERRES en verre ou cristal, comprenant 22 flûtes, un service de verres à pieds, 11 verres à whisky, etc. (burettes, carafes, etc.)
80 / 120 €

76. VASE TULIPE en cristal taillé dans le goût de Saint-Louis. Haut. 27 cm
VASE SOLIFLORE en cristal taillé vert et blanc monté sur une base en bronze doré et ciselé à fruit. Haut. 28 cm
JOINT : VERRE à pieds en cristal taillé marron et blanc.
Haut. 16 cm
(accident). 20 / 50 €

77. TABLE DE SALLE À MANGER ronde à volets, en noyer, à six pieds balustres dit "Jacob", sur roulettes.
XIX^e siècle
Haut. 71,5 cm - diam. 128 cm
ET TROIS ALLONGES (Larg. 52 cm). 200 / 300 €

78. PAIRE DE GRANDS CANDÉLABRES à quatre bras de lumière en bronze doré à décor rocaille.
Style Louis XV, XIX^e siècle
Haut. 57 cm
(montés et percés pour l'électricité) 400 / 600 €

79. SELLETTE de forme gaine en bois à l'imitation du marbre vert de mer, sur base carrée.
Haut. 100 cm - Larg. 31 cm - Prof. 31 cm 80 / 120 €

80. ITALIE
VASE BOULE en faïence polychrome à trois anses à décor d'un lion dans un blason et oiseaux dans des feuillages.
Haut. 39 cm 30 / 50 €

81. École Française du début du XIX^e siècle, entourage de Martin DROLLING
Jeune Garçon et son chien
Huile sur panneau
20 x 17 cm
(renforts) 800 / 1 200 €



78



88



85

82. DEUX FAUTEUILS cabriolet l'un à dossier en chapeau de gendarme, l'autre rectangulaire à accotoirs à manchettes et piétement cannelés.
Époque Louis XVI
Garniture de velours lie-de-vin.

200 / 300 €

83. TABLE TRAVAILLEUSE rectangulaire en acajou et placage d'acajou, plateau chantourné découvrant miroir, tiroir en ceinture, piétement cambrés.
XIX^e siècle, style Louis XV
Haut. 70 cm - Larg. 55 cm - Prof. 39 cm

50 / 80 €

84. FAUTEUIL à dossier plat à la Reine en hêtre mouluré relaqué crème sculpté de fleurettes, accotoirs à manchettes en coup de fouet, reposant sur un piétement cambré.
Style Louis XV
Garniture de tapisserie à fleurs
Haut. 97 cm - Larg. 67 cm
JOINT : SON PENDANT formant paire.
(Vermoulu avec pied cassé)

300 / 500 €

85. Jan Josef II HOREMANS (1714-1790)

La Scène de cabaret
Huile sur toile signée en bas à gauche
49 x 59 cm
Cadre doré

3 000 / 5 000 €

86. TAPIS rectangulaire en laine rouge à décor de trois losanges stylisés polychrome.
Caucase, XX^e siècle
155 x 265 cm

100 / 200 €

87. TABLE À JEUX rectangulaire en placage d'acajou et filets de bois clair, le plateau pivotant à décor en marqueterie de damier, ouvrant par un abattant découvrant tapis en feutre circulaire lie-de-vin et reposant sur des pieds gaine.
Style Louis XVI, XIX^e siècle
Haut. 73 cm - Larg. 83,5 cm - Prof. 42 cm

120 / 150 €

88. CACHE-POT SUR SELLETTE en faïence émaillée polychrome à coulures, à décor godronné et fût cannelé.
Vers 1900
Haut. 125 cm - Larg. 46 cm

120 / 200 €

89. M. DEZES
Les Hortensias
Panneau signé en bas à droite
66 x 85 cm

250 / 350 €



89



84



91

90. Marguerite LOUBAT

Portrait de Madame à la robe rose
Huile sur toile signée et datée 1927 en haut à droite
120 x 90 cm (cadre accidenté)

150 / 200 €

91. Raymond BRECHENMACHER (1897-?)

Portrait d'homme aux lunettes rondes
Huile sur toile signée en bas à droite
115 x 88 cm (Restaurations)

150 / 200 €



94

92. ARMOIRE rectangulaire en chêne ouvrant en façade par deux portes moulurées à filet et décor floral.

Travail régional de la fin du XIX^e siècle.
Haut. 230 cm - Larg. 156 cm - Prof. 52 cm
(Pieds restaurés et accidentés, vermoulue)

100 / 200 €

93. BERGÈRE en hêtre mouluré et sculpté de rubans, pieds cannelés rudentés. Style Louis XVI (Non tapissée)

100 / 120 €

94. PETIT PARAVENT à trois feuilles à décor de singerie peint sur toile d'un côté à l'Allégorie des Arts, et garni de velours bleu de l'autre côté.

XX^e siècle, dans le goût du XVIII^e siècle
Haut. 137 cm - Larg totale. 122 cm

150 / 200 €

95. PETIT GUÉRIDON en acajou, à deux bras de lumière articulés et deux tablettes ovales, fût à pans coupés, piètement tripode.

Époque Louis XVI

200 / 300 €

96. TABLE À JEUX en acajou et placage d'acajou flammé, plateau abattant garni d'un velours frappé vert style néo-gothique et piètement balustré.

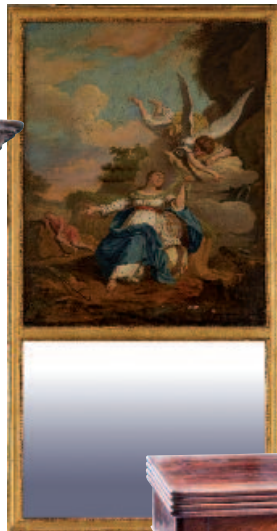
Époque Restauration, vers 1830.
Haut. 76 cm - Larg. 86 cm - Prof. 43 cm

200 / 300 €

97. TRUMEAU rectangulaire à décor d'une toile peinte représentant l'Annonciation en partie haute, miroir au mercure en partie basse dans un cadre en bois doré.

Fin du XVIII^e siècle - XIX^e siècle
Haut. 147 cm - Larg. 77 cm (accidents, restaurations)

150 / 200 €



97



96



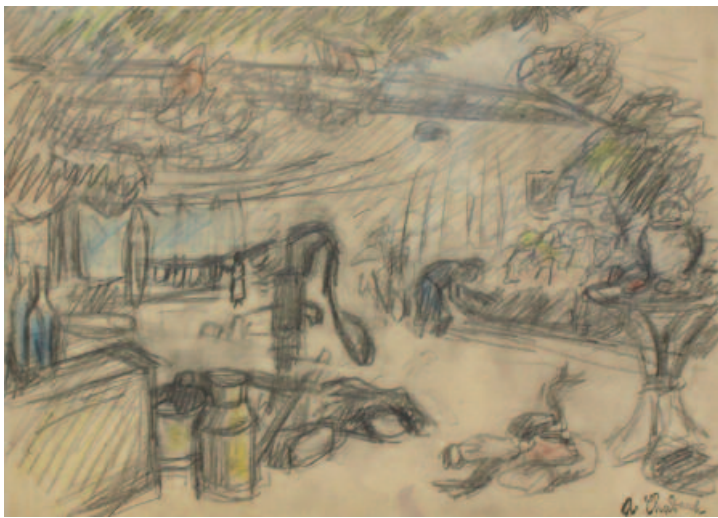
95



93



92



99

98. Attribué à Gustave DORÉ (1832-1883)

Les Pélicans

crayon signé en bas à droite
20 x 24 cm (petites rousseurs)

300 / 500 €

99. Auguste CHABAUD (1882-1955)

La Ferme

Crayon et crayons de couleurs sur papier, signé du tampon de l'artiste en bas à droite
23,5 x 32 cm

600 / 800 €

100. Georges CHEYSSAL (1907-1997)

Le Mas à San Villa

Aquarelle sur papier signée en bas à droite, datée 1935 et titrée.
37 x 56 cm
(sous-verre et cadre baguette dorée).

120 / 180 €

101. MIROIR rectangulaire à fronton à décor de panier fleuri.

Epoque Louis XVI.

Haut. 102 cm - Larg. 57 cm

150 / 200 €

102. PENDULE en marbre blanc sculpté en bas-relief des attributs de la guerre et puto casqué, le cadran émaillé à aiguilles des jours de la semaine et du mois, mouvement à coq.

Style XVIII^e siècle

Haut. 49 cm - Larg. 30 cm - Prof. 6,5 cm

500 / 800 €

103. PETITE VITRINE À SUSPENDRE rectangulaire à pans coupés ouvrant à une porte vitrée au centre et une porte pleine en partie basse, corniche à chapeau de gendarme.

XIX^e siècle.

Haut. 77 cm ; Larg. 58 cm ; Prof. 15 cm

150 / 200 €

104. LARGE FAUTEUIL à dossier plat violonné, en hêtre teinté, mouluré et sculpté d'ailes de chauves-souris et fleurettes, accotoirs en coup de fouet.

Époque Louis XV.

Garniture de tapisserie au point d'époque Napoléon III.

300 / 500 €



105

105. SUIVEUR de Claude Joseph VERNET (1714-1789)

Paysage animé en bord de rivière

Huile sur toile.

96 x 80 cm

4 000 / 6 000 €

106. LARGE BERGÈRE à dossier carré légèrement cintré, en hêtre mouluré et laqué gris, pieds fuselés cannelés rudentés.

Fin de l'époque Louis XVI.

300 / 500 €

107. D'après Gaston d'ILLIERS (1876-1932)

Cheval sellé

Bronze à patine brune signé sur la terrasse en creux

Haut. 9 cm - larg. 11 cm

120 / 180 €



103



102



101



106



108. **École Allemande du XVI^e-XVII^e siècle** 108

Le Canal

Huile sur panneau portant une signature en bas à droite, avec marque d'inventaire à l'encre 204 RH au dos.

22 x 36 cm 500 / 800 €

109. **SUITE DE SEPT GRAVURES** en couleurs sur l'équitation dont une grande "L'intérieur de l'écurie" d'après Carle Vernet. 30 / 50 €

19,5 x 14 cm et 48 x 39 cm

110. **PAIRE DE FAUTEUILS** dit "crapaud" ET **BANQUETTE** en velours noir et regarnis de tissu à fleurs roses. 200 / 250 €

Époque Napoléon III
Long. 170 cm - Prof. 70 cm

111. **École Française du XIX^e siècle**

Chasse à courre

Huile sur toile

45 x 54 cm 120 / 150 €

112. **FAUTEUIL** à dossier cabriolet chantourné en bois mouluré, reposant sur quatre pieds cambrés. 80 / 100 €

Époque Napoléon III, style Louis XV

Garniture de tissu cuir noir pour l'assise et fleurs rose sur fond noir.

Haut. 82 cm



111

113. **PETIT BUREAU** rectangulaire en bois noirci, le plateau à dessus de cuir brun ouvrant par deux tiroirs, reposant sur quatre pieds à cannelés et rudentés à pointes d'asperges à décor en bronze.

Époque Napoléon III

Haut. 75 cm - Larg. 100 cm - Prof. 60 cm

150 / 200 €

114. **MIROIR OVALE** dans un cadre rectangulaire en bois doré.

Époque Napoléon III

Haut. 88 cm - Larg. 77 cm

50 / 100 €

115. **PAIRE DE CACHE-POTS** en porcelaine noire à décor floral blanc et rose.

Époque Napoléon III

Haut. 20 cm

80 / 120 €

116. **TABLE A JEUX** en marqueterie de rinceaux et vases de forme rectangulaire à ressaut central, plateau baculant et pivotant découvrant un feutre vert. Pieds fuselés cannelés et ornés de bronzes.

Époque Napoléon III

Haut. 76 cm - Larg. 87 cm - Prof. 44 cm

(petits manques sur le plateau)

300 / 500 €



110

110

110

113

112



118

117

118

- 117. GRANDE COUPE** en porcelaine émaillée à décor dans le bassin de bouquet de fleurs et à l'extérieur de scènes galantes sur fond bleu céleste, monture en bronze doré ajouré à guirlandes de fleurs et anses à la grecque.
Style Sèvres, XIX^e siècle
Haut. 37,5 cm - Larg. 47 cm 200 / 300 €
- 118. PAIRE DE PETITS VASES COUVERTS** de forme balustre en porcelaine émaillée à décor en réserve de scène galantes et attributs de l'Amour sur fond bleu céleste et filets or, monture en bronze doré à mufles de boucs.
Style Sèvres XIX^e siècle.
Haut. 27 cm
(petits éclats au couvercle) 150 / 200 €
- 119. LAMPE BOUILLOTE** en bronze argenté à trois bras de lumière en cors, fût balustre cannelé, abat-jour en tôle peinte rouge.
Style Empire
Haut. 64 cm 100 / 150 €
- 120. BOÎTE À GANTS** en bois noirci et marqueterie de laiton.
Epoque Napoléon III
Long. 27,5 cm
JOINT : PEIGNE ANDALOU en écaille 60 / 80 €
- 121. BOÎTE A BIJOUX** rectangulaire en placage de bois de rose, à un casier amovible, couvercle à fond miroir.
XIX^e siècle.
Haut. 16 cm ; Larg. 29 cm ; Prof. 23 cm
JOINT : LAMPE A PETROLE à piètement colonne en onyx blanc. 30 / 50 €
- 122. CAVE À LIQUEUR** en placage de bois noirci et filets de laiton.
Fin du XIX^e siècle
Haut. 26 cm - Larg. 30,5 cm - Prof. 23 cm
(sans verres, ni flacons) 100 / 150 €
- 123. OMBRELLE** à manche en argent à décor floral. 40 / 60 €
- 124. École Française du XIX^e siècle**
Femme à l'oiseau
Homme de profil
Deux pastels.
50 x 39 et 46 x 33 cm
(plieuses et mouillures) 150 / 200 €
- 125. H. REY**
Les Vaches à l'étang
Panneau signé en bas à droite.
26 x 34 cm 100 / 150 €
- 126. DEBUSY**
La Fermière dans la forêt
Huile sur toile signée en bas à droite.
47 x 55 cm
Cadre doré à décor de canaux et feuilles d'acanthes 150 / 200 €
- 127. TAPIS GALERIE** en laine à décor de 11 médaillons octogonaux rouges sur fond brun rose.
Boukhara, XX^e siècle
340 x 95 cm 80 / 120 €
- 128. François REYNAUD (1825-1909)**
Porte dans la Kasbah
Aquarelle signée en bas à droite
30 x 25 cm 150 / 200 €
- 129. PAIRE DE VASES** couverts de forme balustre en porcelaine bleue à décor de scènes galantes dans des réserves signées Maxant, monture de bronze doré à deux anses.
Époque Napoléon III, XIX^e siècle
Haut. 42 cm 100 / 120 €



136

130. Charles FICQUENET et Manufacture de Sèvres.

VASE balustre en porcelaine émaillée bleu sous couverte à décor archaïsant chinois, deux anses à l'imitation de dragons, monture en bronze et laiton dorés d'époque. Signé sous la base.

Vers 1890-1900

Haut. 31 cm

(Monté en lampe, petites égrenures sous les montures) 200 / 300 €

131. PERROQUET en porcelaine émaillée polychrome.

Travail Allemand du XX^e siècle.

Haut. 32 cm

50 / 80 €



130



131



132

132. Ary BITTER (1883-1973)

Combat de Cerfs

Crayon et craie blanche, avec tampon de l'atelier

27 x 21 cm

JOINT :

Alfred DEHODENCQ

Etude pour Atlas

Crayon, avec tampon de l'atelier

19 x 29 cm

100 / 150 €

133. Alfred GREVIN (1827-1892)

Les Temmis

Crayon sur papier calque, monté sur papier, monogrammé avec légende.

24 x 18 cm

JOINT :

Eugène DUFOUR (1873-1941)

Les deux personnages

Encre et fusain, signé en bas à droite

27 x 21 cm

50 / 100 €

134. PETITE TABLE À COUTURE rectangulaire à plateau chantourné en noyer et bois noirci, elle ouvre à deux petits tiroirs en façade, fût balustre à pans coupés, piétement tripode à sabot.

XIX^e siècle.

Haut. 68 cm

(accident au fût)

60 / 80 €

135. TABLE BOUILLOTE en acajou et placage d'acajou ouvrant à deux tiroirs et deux tablettes en ceinture, dessus de marbre blanc et galerie de cuivre ajouré, quatre pieds fuselés cannelés.

XIX^e siècle

Haut. 77 cm - Diam. 64 cm

100 / 200 €

136. GRAND MIROIR dans un cadre rectangulaire en bois noirci et doré à motif de feuillages. XIX^e siècle

Haut. 154 cm - Larg. 120 cm

(Miroir moderne)

150 / 200 €



138

- 137. CHAISE volante** en bois noirci et rehaussé or, assise cannée.
Époque Napoléon III 50 / 100 €
- 138. École Française du début du XIX^e siècle**
Jeune garçon à la flûte
Huile sur panneau, monogrammé en bas au centre CH
20,5 x 15,5 cm
(Rayures, manque en haut à droite)
Dans un cadre en bois doré d'époque Restauration. 500 / 800 €
- 139. RAVINET DENFERT**
BOÎTE couverte ovale chantournée, en argent ciselé, surmontée d'une pierre bleue.
Travail anglais. Long. 17 cm - Poids : 213g
JOINT : COUPE AJOURÉE en argent anglais chiffrée SC.
Poids : 268 g et Diam. 18 cm
JOINT : LOUPE manche en bois noirci et griffe de lion en métal. Long. 21 cm 60 / 100 €
- 140. PETITE BOÎTE** ronde en marbre vert à couvercle peint d'une scène d'embarcadère.
Fin du XIX^e - début du XX^e siècle
Diam. 7,3 cm
JOINT : BOÎTE ronde en écaille. Diam. 7,5 cm. (Accidents) 50 / 100 €
- 141. BOÎTE** émaillée, un FLACON dans son étui et une MÉDAILLE 50 / 100 €
- 142. BOÎTE** couverte rectangulaire à pans coupés en faïence émaillée à décor de fleurs sur fond bleu.
Moret-sur-Loing, fin du XIX^e siècle
Larg. 18 cm 50 / 100 €



143

- 143. GALLIAN**
Scène de Port
Huile sur toile signée en bas à gauche et datée 92.
37 x 55 cm
(Restaurations) 150 / 200 €
- 144. TAPIS** rectangulaire en laine à décor de botchs stylisés dans les tons bleus et rouges sur fond blanc.
Caucase, XX^e siècle
214 x 157 cm (usures) 100 / 200 €
- 145. MIROIR** ovale en bois et stuc doré à décor d'un fronton ajouré à décor de carquois et frise de roses.
Style Louis XVI, début du XX^e siècle.
100 x 64 cm
(accidents, manques). 120 / 150 €
- 146. COMMODE** rectangulaire à ressaut central en bois de placage ouvrant à trois rangs de tiroirs dont deux sans traverse, dessus de marbre blanc veiné rose.
Style Transition.
Haut. 90,5 cm - larg. 121 cm - prof. 49 cm
(Sauts et manques de placage) 100 / 200 €
- 147. LUSTRE** à six lumières à pampilles et couteaux en cristal.
Style Louis XV.
Haut. 72 cm ; Diam. 50 cm 100 / 150 €
- 148. PETIT GUÉRIDON** en acajou mouluré à quatre pieds gaines terminés en griffes.
Plateau en marqueterie de pierres dures à décor de bouquet de fleurs.
XIX^e siècle.
Haut. 56 cm ; diam. 36,5 cm 400 / 600 €
- 149. FAUTEUIL** en hêtre teinté, mouluré et sculpté de fleurettes, accotoirs en coup de fouet, pieds cambrés.
Époque Louis XV.
(Petites restaurations) 400 / 600 €



137



148



148



149



153



167



- 150. PAIRE DE FLAMBEAUX** en bronze, à décor cannelé rudenté en pointes d'asperge.
Style Louis XVI.
Haut. 28 cm 200 / 300 €
- 151. PAIRE D'APPLIQUES** à dix lumières en bronze, fût en forme de flèche.
Haut. 50 cm 100 / 150 €
- 152. P. VALLANNEUX**
Campagne dans la tempête
Huile sur toile signée en bas à droite.
81 x 100 cm (important cadre doré) 300 / 400 €
- 153. JOUSSET**
Vue sur la ville
Panneau signé en bas à gauche
32 x 38 cm (cadre doré XIX^e siècle) 150 / 200 €

154. École Française du XIX^e siècle

Le Coucher de soleil sur le port
Huile sur toile
53 x 80 cm 80 / 120 €

155. APPLIQUE en bois doré à décor de ruban noué.
Style Louis XVI.

Haut. 47 cm - Larg. 26 cm
JOINT : PAIRE D'APPLIQUES en bois doré à deux lumières. Haut. 20 cm
ET SELLETTE en bois doré. 20 / 40 €

156. CADRE de photographie rectangulaire en bois doré à vue ovale.

JOINT : BOÎTE À BIJOUX rectangulaire en verre teinté et monture dorée.
40 / 80 €

157. LUSTRE en bois doré à cinq bras de lumière et fût balustre.

Diam. 50 cm
JOINT : UNE PAIRE D'APPLIQUES en bois doré à un bras de lumière en enroulement.
50 / 100 €

158. GRAND VASE balustre à deux anses à la grecque en porcelaine de Paris à décor d'oiseaux sur fond bleu sur une base en bronze doré.

Haut. 43 cm 120 / 150 €

159. PAIRE DE GRAVURES en noires dans des cadres en pitchpin

Le Griffon chéri
L'Espagneul favori
40 x 31 cm (Mouillures, cadre) 40 / 60 €

160. BESSAC

Les Bateaux au port
Aquarelle signée en bas à droite.
28,5 x 19,5 cm
JOINT : TROIS ESTAMPES
Le Navire Emilia (38 x 48 cm) - Vue de Bayonne (28 x 40 cm)
Vue des Landes (13,5 x 23,5 cm)
(Mouillures) 40 / 50 €

161. PETIT GUÉRIDON-DESSERT en bois noirci et marqueterie ouvrant à un tiroir en ceinture, pieds chantournés réunis par deux tablettes d'entretoises. Dessus bois à galerie.

Epoque Napoléon III
Haut. 80 cm - Larg. 44 cm - Prof. 33 cm 50 / 100 €

162. TABLE TRAVAILLEUSE rectangulaire à ressaut central en marqueterie, le plateau à décor de bouquet de fleurs dans un entourage de frises de rubans à écoinçons carré découvrant miroir et casier coulissant en palissandre, la ceinture à décor de plaque en porcelaine émaillée en grisaille représentant un putto jouant de la musique, les pieds gaines réunis par une traverse d'entretoise en H, surmonté d'un vase en porcelaine. Belle ornementation de bronzes dorés tel que: lingotière, consoles et chapiteaux.

Époque Napoléon III
Haut. 70 cm - Larg. 61,5 cm - Prof. 42 cm 300 / 400 €

163. BUREAU PLAT rectangulaire en placage de bois de rose toutes faces, ouvrant à trois tiroirs en ceintures, pieds cambrés, plateau gainé cuir.

Style Louis XVI
Haut. 74 cm - Larg. 119 cm - 69 cm 100 / 200 €



168

164. PAIRE DE CHAISES en acajou à dossier médaillon ajouré, pieds cambrés. Garniture de tissu vert à fleurs brodées jaune.
XIX^e siècle
JOINT : BERGÈRE en velours vert capitonné

60 / 120 €

165. COMMODE rectangulaire en acajou et placage d'acajou flammé, ouvrant à quatre rangs de tiroirs, dessus de marbre gris sainte-anne. Première moitié du XIX^e siècle.
Haut. 93 cm - Larg. 130 cm - Prof. 60 cm
(éclat de placage)

200 / 300 €

166. PETIT PARE-FEU en acajou à tablette abattante. 83 x 50 cm
TABLE DE CHEVET en acajou et placage d'acajou ouvrant à deux tiroirs en ceinture, pieds gaine réunis par une tablette d'entretoise. Style Louis XVI.
Haut. 73 cm - Larg. 45 cm - Prof. 26 cm

100 / 150 €

167. PAIRE DE FLAMBEAUX en bronze argenté
Style Louis XVI, XIX^e siècle
Haut. 28 cm

200 / 300 €

168. PAIRE DE GRANDES APPLIQUES en bronze doré à deux lumières, style Louis XVI.
Haut. 50 cm
(repercées à l'électricité)

80 / 120 €

169. CARTEL D'APPLIQUE MINIATURE en bronze doré et ciselé à décor rocaille, cadran en émail blanc à quartz, sur une base en velours vert et doré formant cadre photo.
Style XVIII^e siècle, XX^e siècle.
Haut. 26,5 cm

80 / 120 €



174

170. MIROIR DE TABLE en acajou et placage d'acajou marqueté de bois clair, ouvrant à trois tiroirs en ceinture et un miroir rectangulaire en psyché. Angleterre, XIX^e siècle.
Haut. 60 cm - Larg. 44 cm - Prof. 23 cm

100 / 150 €

171. QUATRE CANNES courbes en argent et métal
(de 83 à 90 cm).

40 / 60 €

172. LOT DE TROIS CANNES : une en métal doré (93,5 cm), une à pommeau, une à tête de chien en nacre (86 cm)

40 / 60 €

173. PARAVENT à quatre feuilles en chêne, garni de cuir de Cordoue. La feuille : 140 x 53 cm

300 / 400 €

174. École Française du XVIII^e siècle
Femme à la rose
Pastel
41 x 30 cm
(accidents et manques)

150 / 200 €

175. École Française du XIX^e siècle
Femme au livre rouge
Homme de profil
Deux pastels.
54 x 40 cm et 50 x 40 cm
(pliuures et mouillures)

200 / 300 €



164



166



181



182

135

199

184

176. École Française dans le goût du XVIII^e siècle

Venus et l'Amour aux colombes

Venus et l'Amour au raisin

Deux pastels ovales formant pendants

29 x 23 cm

150 / 200 €

177. PETIT VASE de forme balustre en opaline blanche à décor de guirlandes de fleurs. Haut. 14,5 cm

JOINT : VASE de forme balustre en opaline blanche à col collarrette bleu et réhauts or.

Haut. 22 cm

20 / 50 €

178. SERVICE DE TABLE en porcelaine émaillée à frise de branchages orange et filets or, comprenant 76 pièces, soit 44 assiettes plates, 18 assiettes creuses, 1 grande soupière, 1 grand légumier (couvercle accidenté), 1 petit légumier, 1 saladier, 2 plats ronds (diam. 28,5 cm), 1 plat rond creux (diam. 35 cm), 2 plats ronds (diam. 31, 5cm), 2 plats ovales (Long. 42 cm), 2 saucières sur présentoir, 1 ravier.

Limoges, XX^e siècle

(petits éclats et une prise cassée)

200 / 300 €

179. D'après Jean-Baptiste RIGAUD

Diverses vues du Château Royal de Marly

Six gravures en noir toutes marges

Planche : 26,5 x 49 cm

(rousseurs, mouillures)

100 / 200 €

180. COMMODE galbée en marqueterie toutes faces de fleurs, ouvrant à deux tiroirs sans traverses, pieds cambrés, garniture de bronze, dessus de marbre.

Style Louis XV.

Haut. 82 cm - Larg. 104 cm - Prof. 50 cm

200 / 300 €

181. SUITE DE TROIS CHAISES en acajou et placage d'acajou à dossier renversé à bandeaux ajourés et treillages sculptés de rosaces, pieds antérieurs ciselés annelés, postérieurs sabres.

XIX^e siècle, dans le goût de Jacob

Garniture de tissu en soie rouge à abeilles or.

(Restaurations)

150 / 200 €

182. PETIT GUÉRIDON ovale en placage d'acajou et filets de bois clair ouvrant par un tiroir en ceinture, pieds droits réunis par une tablette d'entretoise, dessus de marbre blanc veiné.

Style Louis XVI.

Haut. 79 cm - Larg. 50 cm

100 / 150 €

183. GUÉRIDON rond en placage d'acajou marqueté d'une étoile et quartefeuille, pieds gaine réunis par une tablette d'entretoise.

Style XIX^e siècle

Haut. 73 cm - Diam. 46 cm

50 / 100 €

184. PETIT GUERIDON en marqueterie de fleurs dans des croisillons ouvrant à un tiroir en ceinture, pieds cambrés réunis par une tablette d'entretoise, plateau bois à galerie ajouré.

Style Louis XV.

Haut. 68 cm - Diam. 35 cm

50 / 100 €



180



176



191

- 185. MIROIR** ovale dans un cadre en bois doré à filet de perles.
Haut. 58 cm - larg. 50 cm 50 / 80 €
- 186. TRUMEAU** rectangulaire à décor en partie haute d'une scène galante en paysage Alpin et d'un miroir en partie basse au mercure.
Milieu XIX^e siècle
Haut. 135 cm - Larg. 82 cm
(Restaurations) 100 / 200 €
- 187. PAIRE DE CANDÉLABRES** à trois bras de lumières en bronze doré et ciselé à décor de palmettes, piétement tripode, monté en lampes, piétements griffes.
Style Restauration.
Haut. 47 cm 30 / 50 €
- 188. École du Nord fin du XVIII^e siècle**
Scène de Taverne
Panneau
22 x 27,5 cm 100 / 150 €
- 189. École du XIX^e siècle**
Paysage de neige
Huile sur panneau signée en bas à gauche Lecocq (?)
16 x 22 cm
(cadre en bois noir) 50 / 80 €



188



193

- 190. École Française dans le goût du XVII^e siècle**
Femme à la robe rouge
Pastel
37 x 27 cm 80 / 120 €
- 191. École française du XIX^e siècle dans le goût du XVII^e siècle**
Portrait d'homme à la fraise
Huile sur toile
Dans un important cadre à vue ovale.
Haut. 43 cm - Larg. 33 cm 200 / 300 €
- 192. Salette MERCI**
Henri IV, Roi de Navarre
Huile sur toile datée 1904 et signée en bas à gauche.
73 x 60 cm 150 / 200 €
- 193. École Française du XVIII^e siècle**
Marie-Thérèse de Condé
Huile sur toile
72 x 60 cm (entoilé) 2 000 / 3 000 €



192



194

194. École Hollandaise du XVIII^e siècle, dans le goût de Jan STEEN

Joueurs et buveurs

Panneau de chêne, une planche, non parqueté

40 x 49 cm

Porte une signature en bas à droite JSteen

Sans cadre

1 500 / 2 000 €

195. TABLE À JEUX rectangulaire en acajou blond ouvrant par un abattant, formant table carrée, reposant sur un piétement cambré à transformation. Fin du XIX^e siècle.

Haut. 75 cm - Larg. 66 cm - Prof. 33 cm

200 / 400 €

196. PAIRES DE TABLES DE CHEVETS demi-lune en placage, ouvrant à deux tiroirs en façade, pieds cambrés.

Style Transition Louis XV-Louis XVI.

Haut. 69 cm - Larg. 40 cm

80 / 120 €

197. FAUTEUIL à dossier carré légèrement renversé en acajou et placage d'acajou, accotoirs en crosse, pieds antérieurs en jarret. Époque Restauration.

(garniture à faire, uniquement sur le dossier)

50 / 100 €

198. TABLE TRAVAILLEUSE en acajou et placage d'acajou ouvrant à un abattant découvrant deux tiroirs, pieds tournés à traverse d'entretoise.

Angleterre, XIX^e siècle

Haut. 80 cm - Larg. 57 cm - Prof. 38 cm

50 / 100 €

199. PETIT GUÉRIDON en acajou, le fût balustre, piétement tripode concave, plateau de marbre blanc à galerie de cuivre ajouré. XIX^e siècle

Haut. 50 cm - Diam. 35 cm

40 / 80 €

200. TABLE DE CHEVET rectangulaire en noyer mouluré et sculpté de fleurettes à casier à décor sur les côtés en cœur.

Fin du XIX^e siècle

Haut. 74 cm - Larg. 8 cm - Prof. 30 cm

30 / 60 €

201. PAIRE DE FLAMBEAUX en bronze doré de style rocaille, signés DAUBREE

XIX^e siècle

Haut. 19 cm

50 / 80 €

202. PETIT BUREAU DE PENTE en acajou et placage d'acajou blond flammé, ouvrant à un abattant découvrant casiers et tiroirs et trois rangs de tiroirs en partie basse.

Angleterre, XIX^e siècle.

Haut. 95,5 cm - Larg. 69 cm - Prof. 46 cm

(Petits accidents et manques)

300 / 400 €



202



195



207

203. CHAISE en hêtre mouluré à dossier plat violiné.
Garnie de cuir havane.
Époque Louis XV.

50 / 100 €

204. COMMODE rectangulaire en placage d'acajou flammé, ouvrant à quatre rangs de tiroirs dont un en doucine, montants à colonnes détachées baguées de laiton, poignées de tirage et entrées de serrure en bronze à décor de cornes d'abondance et paniers fleuris, serrures à trèfles, pieds antérieurs boule. Dessus de marbre gris Sainte-Anne.
Époque Restauration.
Haut. 95 cm - Larg. 142 cm - Prof. 60,5 cm

500 / 800 €

205. FAUTEUIL à haut dossier plat en chapeau de gendarme en chêne mouluré et sculpté, les bras en crosse à décor de feuilles d'acanthé, piètement balustre réuni par une entretoise en H.
En partie du XVII^e siècle.
Garniture de laine jaune.
(Restaurations d'usage)

120 / 180 €



205



209

206. Jean-Baptiste FOLTZER (XIX^e siècle)
Paysage Barbizon et Vue lacustre
Deux huiles sur toile, signées en bas à droite.
40 x 60 cm

250 / 350 €

207. École Française fin XIX^e-début XX^e siècle
Portrait de Femme au collier de perles
Huile sur toile ovale, signée au milieu à droite
74 x 60 cm

300 / 400 €

208. BRES-RHOCANGES (XX^e siècle)
Femme au bouquet de tulipes
Pastel et crayon, signé en bas à droite
35,5 x 27 cm

200 / 300 €

209. Édouardo MORALES (1868-1938)
Calèche devant une allée de palmier à Cuba
Huile sur toile signée en bas à droite et datée 1917
56 x 44 cm
(accidents)

400 / 600 €



204



213



216



215

210. LIMOGES

SERVICE À THÉ en porcelaine blanche et or à décor floral rose, comprenant : 10 tasses et 12 sous-tasses, théière, pot à lait et sucrier couvert. (Légers accidents)
JOINT : LIMOGES, 6 tasses et sous-tasses blanches et or et lot de sous-tasses en porcelaine à décor de fleurs. 20 / 50 €

211. LIMOGES

SERVICE À GÂTEAUX en porcelaine blanche à liseré bleu et or et motifs de roses comprenant un plateau à deux anses et onze assiettes à gateaux
JOINT : SOUPIÈRE COUVERTE à décor d'une scène galante et trois plats ronds. 10 / 30 €

212. SUITE DE QUATRE GRAVURES

en couleurs représentant des paysages de Dresde, Compiègne, Lyon, Güttenstein. 39 x 49 cm 20 / 40 €

213. BAROMÈTRE-THERMOMÈTRE

en bois doré et stucqué à décor d'un bélier et fleurs. Haut. 70 cm (montage moderne) 80 / 120 €

214. TROIS TABLES GIGOGNES

de forme rectangulaire, laquées rouge à décor doré de scène aux chinois sur le plateau, pieds lyre. XIX^e siècle. Haut. 72 cm - Larg. 54 cm - Prof. 33 cm (Frottements) 100 / 150 €

215. PAIRE DE SUSPENSIONS

en bronze doré à pans coupés et vitres en plastique. Style Louis XV Haut. 47 cm (fêles à deux verres) 20 / 40 €

216. LUSTRE-CAGE

à pampilles et gouttes en cristal taillé à six lumières. Haut. 85 cm - Diam. 38 cm 80 / 120 €

217. DEUX PAIRES DE FLAMBEAUX

en laiton, l'une de forme balustrade, l'autre à pans coupés. Haut. 30 cm et 29 cm 30 / 50 €

218. R. CONAZEL

La Ruelle et les Enfants, 1918 Huile sur toile signée en bas à droite et datée. 55 x 44 cm (cadre, accident à la toile) 120 / 150 €

219. Maurice MARTIN (1894-1978)

Le Pont Huile sur toile, signée en bas à droite et porte un envoi à Monsieur Auger Très amicalement . 52 x 67 cm 300 / 400 €

220. Henri MELLA (né 1935)

Pêche à marée basse sur la plage Huile sur panneau signée en bas à droite 49 x 60 cm 250 / 300 €

221. Jean-Frédéric CANEPA (1894-1981)

Torero et Gardien de troupeau Deux huiles sur carton signées, encadrées en pendants 25 x 68,5 cm 200 / 300 €



220



221



219

- 222. PAIRE DE CHAISES** en hêtre à dossier plat carré, pieds intérieurs fuselés annelés, entretoise en H.
Époque Directoire. Garnies de cuir beige. 80 / 120 €
- 223. TABLE CONSOLE** rectangulaire en chêne teinté et pieds chapelet réunis par une entretoise.
Style Haute Époque
Haut. 69,5 cm - Long. 82,5 cm - Prof. 34 cm
(Probablement piétement de bargueno) 20 / 30 €
- 224. PETIT COFFRE-FORT BAUCHE** type coffre de marine en fer, ouvrant à une porte, poignée mobile sur le dessus. Avec sa clé.
Haut. 18 cm - Larg. 32 cm - Prof. 22 cm
(accidents) 40 / 60 €
- 225. LOT en porcelaine : TROIS PETITES ASSIETTES COUPELLES** en porcelaine ajourées à décor de fleurs, PICHET en porcelaine blanche à décor or et fleurs, PERSONNAGE breton formant salière poivrière en céramique bleu marqué 1792. (Éclats) 10 / 20 €
- 226. Louis VUILLERMOZ (1923-2016)**
Paysage de Bretagne avec bigoudène
Crayon et huile sur papier signé en bas à droite
31 x 49 cm 100 / 150 €
- 227. Guy LAMBERT (XX^e siècle)**
Nature morte aux carafes
Huile sur toile signée en bas à droite et datée 89.
32 x 39 cm 100 / 150 €
- 228. Jean COUTURAT (1904-1973)**
Nature morte à la pipe
Huile sur toile signée en bas à droite, porte une signature et la date 1927 au dos
54 x 65 cm 200 / 300 €
- 229. Geneviève Jean CAUBÈRE (1903-1988)**
Navires au port
Huile sur toile, signée en bas à gauche.
61 x 76 cm 200 / 250 €



229



231

- 230. Gustave GIGNERY (XIX^e siècle)**
L'Yerres à Boussy, rivière avec canards
Huile sur toile signée et située
33,5 x 55 cm
Dans un cadre en bois stuqué et doré de feuilles d'acanthe.
(entoillée) 300 / 400 €
- 231. École du XIX^e siècle**
Paysage alpin animé
Huile sur toile.
20 x 25 cm (environ) 100 / 200 €
- 232. (MOBILIER et STYLES) - 14 ouvrages:**
- *Les Ébenistes du XVIII^e siècle français*, coll. Connaissance des Arts, ed. Hachette.
- *Le XVIII^e siècle français*, ed. Hachette.
- *F. de Dampierre, Les plus beaux meubles peints*, ed. image
- *Intérieurs anciens et rustiques*
- *Meubles et ensembles Second Empire*
- *Le Mobilier Rocaille et Rococo*, ed. Alpha Décoration
- *Le Style Italien*, ed. Plaisir de France
- *Les Styles Français, rideaux et tentures*, ed. Baschet
- *Meubles et Ensembles de la Renaissance Espagnole*, ed. Ch. Massin.
- 5 vol. *Aujourd'hui s'installer en Rustique, en Anglais, en Louis XIII - Louis XIV, en Directoire - Empire, en Restauration - Louis-Philippe - Napoléon III*, ed. Ch. Massin. 50 / 100 €
- 233. (CÉRAMIQUE - VERRE - Restauration) - 14 ouvrages:**
- *A. Bangert, Le Verre Art 1900 et Art Déco*, ed. Duclot
- *La Faïence*, ed. Morena
- *H. Curtil, Marques et Signatures de la Faïence française*, ed. Ch. Massin
- *Les Étains, ABC du collectionneur*, Lib. Duponchelle
- *Compagnies des Indes, ABC du collectionneur*, Lib. Duponchelle
- *Faïence imprimée et Faïence de Strasbourg*, 2 fascicules.
- *Sulfures et Boules presse-papier*, ed. Ch. Massin
- *Baudet, Nouvelle Encyclopédie illustrée de la carte postale internationale*, Vol. 2, ed. J. Garcia-Trouvailles
- *Initiations Patines & Dorures*
- *Faire revivre vos Tableaux*, ed. Ch. Massin
- *Faire revivre vos Meubles anciens*, ed. Ch. Massin
- *Laque et Dorure*, ed. Fleurus
- *Brocante ses Petits Secrets*, ed. Ch. Massin
- *L'Argentier*, coll. Antiquités et Objets d'Art, ed. Fabbri, n°1
- *Les Poupées*, coll. Antiquités et Objets d'Art, ed. Fabbri, n°3 40 / 60 €



230

27

ART NOUVEAU



235



237

234. Émile GALLÉ (1846-1904)

PETIT GUÉRIDON à plateau chantourné marqueté de feuillage et signé, trois pieds fuselés réunis par une traverse d'entretoise concave marqueté. Epoque Art Nouveau.
Haut. 73 cm ; diam. 44 cm. 400 / 600 €

235. Manufacture Friedrich GOLDSCHIEDER

EXCEPTIONNEL VASE de forme balustre à col en faïence émaillé à décor polychrome d'une indienne sur fond or.
Marque en creux "Gesetzlich geschützt Goldscheider Wien". Autriche, Vienne, vers 1880-1900.
Haut. 103 cm
(petite restauration au col, petits éclats et légères reprises) 3 000 / 4 000 €

236. Yully Yulevich KLEVER dit Julius Sergius VON KLEVER (1850-1924)

Les quatre Saisons
SUITE DE QUATRE HUILES sur toile, l'été et l'hiver signés, le printemps signé et daté 1906, l'automne non signé. Epoque Art Nouveau.
99 x 49 cm 5 000 / 10 000 €

237. LALIQUE

FLACON DE PARFUM modèle "Cactus"
Epreuve en cristal blanc moulé pressé satiné mat rehaussé d'émail noir.
Haut. 9 cm - Diam. 10,5 cm 100 / 150 €
Bibliographie : catalogue commercial de la maison Lalique, Paris, 1977, modèle référencé et reproduit.

238. ENSEMBLE DE TOILETTE comprenant quatre pièces en cristal taillé à décor

de fleurs roses, comprenant deux flacons, un flacon à parfum et une boîte cylindrique couverte.
XIX^e siècle.
Haut. le plus grand 21 cm
JOINT : FLACON DE PARFUM de Guerlain à abeilles chiffré JA 100 / 120 €

239. BOÎTE cylindrique en opaline blanche, cerclée de bronze doré.

XIX^e siècle.
Haut. 14 cm
(Fermoir à restaurer) 80 / 120 €

240. Jean LURCAT (1892-1966)

Branche de fruits et mer
Lithographie en couleurs contresignée en bas dans la marge et numérotée en bas à gauche 80/100
50 x 70 cm
(très légère insolation dans la marge, sous-verre, cadre bois doré) 150 / 200 €

241. Paul GUTH (1878-1918)

PANNEAU de marqueterie en bois représentant un paysage, signé.
42,5 x 55 cm 100 / 150 €



238



236



240



234



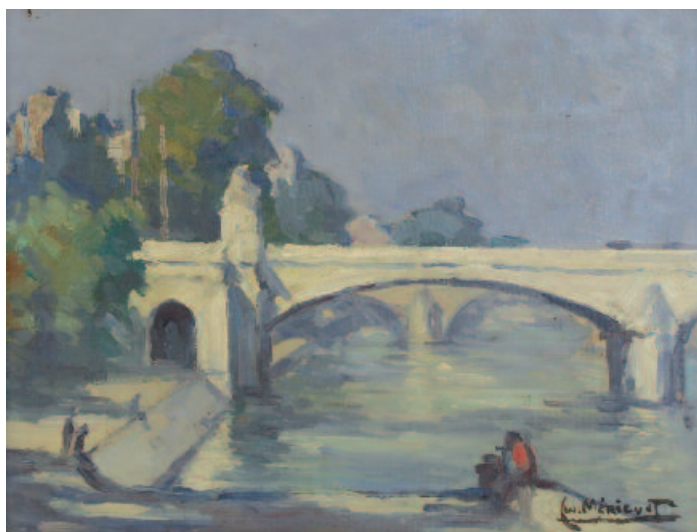
234



245

- 242. PICHET** de forme rouleau en faïence à décor émaillé de branchages bruns et verts stylisés sur fond blanc. Signé.
Valauris, vers 1960. 20 / 50 €
- 243. CACHE-POT** en faïence émaillée à décor de pomme de pin.
Danemark, XX^e siècle.
Diam. 27 cm 10 / 30 €
- 244. Anita de CARO (1909-1998)**
Série des Planètes, 1994
Quatre collages sur papier et peinture
environ 34 x 25 cm 200 / 300 €
Exposition: Galerie Chauvy, Paris, 2012.
- 245. Isabelle DETHAN (1967)**
Mémoire de Sable, études pour personnages de la bande dessinée.
crayon et aquarelle signée et datée (19)93 en bas à droite
20 x 28 cm 150 / 200 €
- 246. Jean CARZOU (1907-2000)**
Les Quais de Seine
Lithographie en couleurs, numérotée 10/30 en bas à gauche, et signée
et datée 66 en bas à droite.
53 x 70 cm (Insolée) 80 / 120 €

- 247. Attribué à Armand PETITJEAN**
Village à travers les bois
Huile sur toile signé en bas à droite
33 x 41 cm 50 / 100 €
- 248. École Française du XX^e siècle**
Pont de Paris (?)
Huile sur panneau signée en bas à droite Léo Meriguet (?)
21 x 27 cm 50 / 100 €
- 249. Edouard GUYONNET (1885-1980)**
La Toilette du Thonier
Huile sur panneau signée en bas à droite
32 x 41 cm 100 / 200 €
- 250. CADRE** en bois ajouré à croisillons et filet noir à incrustation de nacre,
comprenant une toile, d'après Renoir, *La Jeune fille au bouquet.*
25 x 19 cm (la toile) 40 / 80 €
- 251. Maurice NOËL (?)**
Nu au miroir
Huile sur panneau signée et datée (19)46 en bas à droite
47 x 28,5 cm 100 / 150 €



248



249



253

252. Attribué à Jules de GERES (1817-1878)

Paysage animé avec moulin avant l'orage

Huile sur toile signée J. de . G et datée 1852 avec étiquette manuscrite au dos

41,5 x 32,5 cm

Dans un cadre en bois stucqué et doré de l'époque.

300 / 500 €

François-Jean-Luc-Jules, vicomte de Gères-Vacquey, né le 10 avril 1817 à Caudéran et mort le 27 octobre 1878 à Rions, était un écrivain et poète français et membre important de l'Académie des sciences, belles-lettres et arts de Bordeaux. Oeuvre à rapprocher d'un tableau de Emile Lemmens (1821-1867) vendu à Auch le 27 mars 1983.

253. Charles LEROUX (1814-1895)

Panier de Fruits

Huile sur toile signée en bas à gauche

38 x 55,5 cm

(petits manques en bordure)

300 / 400 €

254. École Française du XIX^e siècle

Fête de Village

Huile sur toile

20 x 25 cm

150 / 200 €

255. Louis GAUTHIER (Fin XIX^e-début du XX^e siècle)

Retour de pêche, 1905

Coucher de Soleil sur la campagne, 1905

Deux huiles sur toiles formant pendants, signées et datées en bas à droite

37 x 54 cm

150 / 200 €

256. École Française vers 1900

Les Bruyères au coucher de soleil

Huile sur toile signée en bas à gauche

46 x 37,5 cm

50 / 100 €



254



252

257. École du XIX^e siècle

Nu de dos

Huile sur toile, marouflée sur isorel

45 x 29 cm

(Accidents, manques)

200 / 300 €

258. GIEN

ENCRIER PORTE-COURRIER en faïence blanche à décor floral de fleurs roses à trois niveaux.

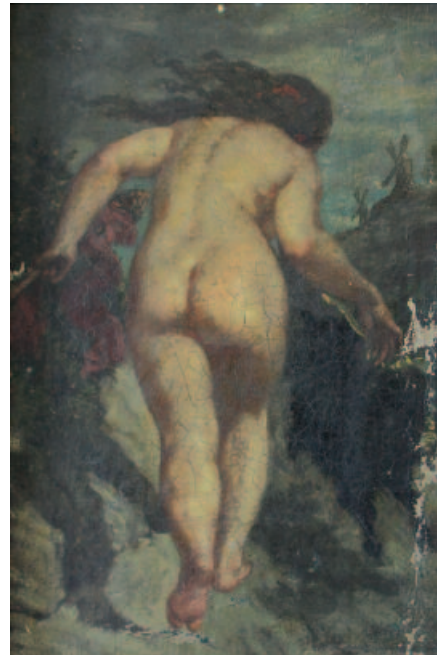
Long. 47 cm - Prof. 15 cm

(Légers éclats)

JOINT : PORTE-BOUQUET en faïence blanche à décor floral bleu et noir en forme de cône.

Haut. 29 cm

40 / 80 €



257

ARTS DE LA CHINE



259

- 259. MINQI** représentant un safavide coiffé d'un turban sur un chameau scellé. Terre cuite beige à traces de polychromie. Le dos du chameau recouvert d'un tapis de selle. Chine, probablement d'époque Tang (618-907)
Larg. 41 cm; Haut. 45 cm
(corps et tête du personnage restaurés, sans test de thermoluminescence)
1 000 / 1 500 €



264



260

- 260. GUANYIN avalokiteshvara** en bronze polychromé rouge verte et doré, assis en méditation sur un double lotus, la main gauche en varada-mudra, la main droite faisant le geste de l'apaisement. Un oiseau et un vase posés sur des lotus à hauteur des épaules. Chine, époque Ming, XVI-XVII^e siècle
Haut. 29 cm
(relaqué, accidents et manques) 600 / 800 €
- 261. GRAND VASE** de forme balustre à deux anses à têtes de dragon en bronze à décor en émaux cloisonnés de fleurs de lotus, dragons et artefacts sur fond bleu. Chine, fin du XIX^e siècle
Haut. 50 cm - Larg. 36 cm
(très légers chocs) 200 / 400 €
- 262. POT COUVERT** de forme cylindrique en bronze à décor d'émaux cloisonnés figurant un sage avec arbre dans un fond de fleurs, col chantourné. Chine, XIX^e siècle
Haut. 19 cm
(accidents et manques) 80 / 120 €
- 263. CINQ PETITES BANDES de tissus** en soie brodée polychrome à décor floral et de pagodes sur la plus large. Chine, XIX^e siècle
52 x 20 cm pour la plus grande 30 / 50 €
- 264. École Chinoise du début XX^e siècle**
Enfants dans une barque descendant une rivière
Aquarelle et encre sur soie
53 x 35 cm
(sous-verre cadre) 50 / 100 €
- 265. PETITE BOÎTE** ronde couverte en jade finement sculpté et ajouré de feuillages. Chine, début du XIX^e siècle
Diam. 6 cm
(accident et manque au couvercle) 200 / 300 €
- 266. VASE COUVERT** à deux anses en agate brune sculptée. Chine, fin du XIX^e siècle
Haut. 12 cm 300 / 400 €



261



267

- 267. VASE** de forme balustre en porcelaine à décor émaillé polychrome de bouquets de fleurs, oiseaux et insectes.
Chine, Canton, XX^e siècle.
Dans une monture en bronze de style Louis XVI.
Haut. 36 cm 50 / 80 €
- 268. PLAT** octogonal en porcelaine à décor émaillé polychrome et réhauts or, de poule et coq dans un jardin, aile à décor de bouquets de fleurs.
Chine, XVIII^e siècle.
Diam. 33 cm (petites égrenures) 250 / 300 €
- 269. GRAND VASE** de forme balustre en porcelaine émaillée polychrome et réhauts or, à décor en réserve de scènes de palais avec guerriers et bouquets de fleurs avec oiseaux et insectes, sur fond vermiculé.
Chine, Canton, fin du XIX^e siècle
Haut. 60 cm
(petits sauts d'émail, un petit éclat dans le corps) 150 / 200 €
- 270. DEUX PLATS** rectangulaires à pans coupés en porcelaine émaillée à décor en bleu sous couverte de sage avec enfant dans un jardin.
Chine, XIX^e siècle
42 x 34 cm (accidents et restaurations) 100 / 150 €



274

- 271. DEUX CHIENS DE FÔ** assis en grès émaillé vert et jaune, assis sur des socles ajourés, l'arrière de la tête pouvant former brûle-incens. L'un avec boule dans la gueule. Pouvant former paire.
Ancien travail chinois
Haut. 24 cm 100 / 200 €
- 272. GRAND PLAT** ovale en porcelaine à décor d'oiseaux branchés et fleurs sur bordure orange. Porte une marque au dos.
Chine, fin du XIX^e siècle
Long. 58 cm 200 / 400 €
- 273. VASE** en porcelaine à décor émaillé type Ducai à décor de dragons
Chine, XIX^e siècle
Haut. 28 cm 400 / 600 €
- 274. PAIRE DE VASES** de forme balustre en porcelaine émaillée bleu sous couverte à décor de feuilles de lotus.
Chine, fin du XIX^e siècle.
Haut. 55 cm
(Bases reperçées, un corps restauré) 400 / 600 €



272



270



309

273

266



277

275. DEUX GRANDS VASES balustre à décor de guerriers de tailles différentes.
Chine, Nankin, fin du XIX^e siècle.
Haut. 44,5 cm et 36 cm

80 / 120 €

276. PAIRE DE VASES de forme balustre en porcelaine de Canton à décor de dragons et socles en bronze doré.
Chine, fin du XIX^e siècle.
Haut. 36 cm
(percés)

100 / 150 €

277. GRAND VASE rouleau à col évasé en porcelaine blanche à décor polychrome d'un pont entouré de fleurs.
Chine, XIX^e siècle
Haut. 46 cm
(Restaurations au col)

150 / 200 €

278. VASE balustre à long col en porcelaine en camaïeu bleu et blanc de guerrier chinois, monture en bronze doré, monté en lampe et globe en verre.
Chine, XIX^e siècle
Haut. 35 cm
(Accidents et recollé)

60 / 100 €



280

279. VASE de forme balustre à long col en porcelaine de Canton base en bronze doré de style Rocaille, monté en lampe.
Chine, XIX^e siècle.

Haut. 42 cm

JOINT : COUPE ronde en porcelaine de Canton montée sur une base en bronze doré de style Rocaille. XIX^e siècle. Haut. 13 cm - Diam. 20,5 cm

80 / 120 €

280. PLAT rond en porcelaine à décor émaillé bleu sous couverte de fleurs de lotus.
Chine, XVIII^e siècle
Diam. 41,5 cm
(très légers éclats en bordures et fêles)

300 / 500 €

281. COUPELLE en grès émaillé vert ciselé d'étoile dans le fond et croisillons.
Probablement Chine, époque Song.
Diam. 14,5 cm
(fêle de cuisson dans le fond)

80 / 120 €

282. PLAT circulaire et **COUPE** sur talon en porcelaine à décor émaillé de dragons affrontés poursuivant la perle d'éternité dans des nuées sur fond jaune.
Chine, vers 1900.
Diam. 37 cm et 29 cm

200 / 300 €

283. IMPORTANTE POTICHE de forme balustre en porcelaine blanche à décor en camaïeu bleu de scènes lacustres.
Chine, XX^e siècle.
Haut. 92 cm
(Accidents, fêle)

120 / 180 €



282



282



284

- 284. VASE** à col évasé, en bronze de belle patine brune nuancée de rouge et vert, deux dragons en ronde-bosse évoluant sur la panse.
Japon, période Meiji, fin XIX^e siècle
Haut. 38,5 cm

500 / 800 €

- 285. ARMURE yokohagi okegawa gomaidô gusoku, de type hatomune (gorge de pigeon)**, complétée d'un casque et d'un masque rapportés, comprenant :
- Casque Suji bachi kabuto de forme Koshozan, à seize lamelles en fer, avec tehen kanamono en sentoku, en forme de triple chrysanthème épanoui ; shikoro à cinq lamelles en fer laqué brun, lacées en sugake, les fuki-gaeshi portant un mon figurant le chiffre un sous un mitsu-boshi ;
 - Masque mempô en fer laqué noir, brun-rouge pour l'intérieur, de type ressei (expression féroce), avec nez amovible, moustaches et yodarekake à quatre lamelles en kitsuzane ;
 - Cuirasse Dô en fer à bréchet central, en cinq parties de lamelles horizontales droites assemblées par des rivets saillants hémisphériques dorés, les bords de la cuirasse soulignés d'un fukurin doré ; avec mon au sumi tate yotsu-me, " quatre yeux dressés sur angle " ;
 - Manche kote de type oda-gote, la partie frontale en cotte de maille et plaques côtelées en forme de gourde, sur soie brochée or sur fond vert ;
 - Epaulières sode à six lamelles droites de cuir laqué brun assemblées par laçage bleu marine, la lamelle supérieure à rebord souligné d'un fukurin en cuivre ;
 - Jupe kusazuri à sept pans de cinq lamelles en cuir laqué brun lacées en sugake bleu marine ;
 - Protèges-cuisses Haidate en cotte de maille rehaussées de plaques côtelées, doublés de soie brochée et lin ;
 - Jambières de type shino-suneate à lamelles laquées brun.

Japon, XVIII^e siècle.
(Usures et déchirures aux soies, lacunes de laque, surtout sur mempô, manches et jambières, usure partielle des lacets)

Présentée sur un mannequin en bois avec tête en papier mâché polychrome (jambe du mannequin vermoulue, restaurations à la tête)

4 000 / 5 000 €



285



292

286. LANCE YARI à lame de type sankaku, montée sur une longue hampe en bois naturel laqué rouge en partie haute, renforcé de bagues et deux ergots latéraux en métal, l'un recourbé. Fourreau laqué noir.
Japon, période Edo, XVIII^e-XIX^e siècle
Long. totale : 202 cm
(Pointe émoussée, accidents au fourreau) 600 / 800 €

287. WAKIZASHI à lame à shinogi-zukuri et hamon en gunome midare, nakago à un mekugi-ana, signé Kakuyô Shinano (no) Kami Minamoto no Nobuyoshi ; montée en canne avec fourreau et poignée en bambou à décor de feuillages de bambou.
Japon, XVIII^e siècle
Long. 48,1 cm ; Long. totale : 94,5 cm
(Petits kizu, petit choc sur la lame, quelques oxydations, fente au fourreau) 1 000 / 1 500 €

288. WAKIZASHI à lame à shinogi-zukuri et hamon en gunome midare, nakago à un mekugi-ana, signée Ômi Daijô Fujiwara Yukimitsu et datée de la 7^e année de l'ère Enppô (1679) ; fourreau en laque brun moucheté avec éléments de tachi en fer, tsuka lacée sur same, tsuba en fer de forme aoi-gata, fuchi-kashira en fer et rehauts dorés à décor d'un cheval et samouraï dans l'eau, menuki en forme de fruit.
Japon, XVII^e siècle
Long. 54,2 cm - Long. totale : 92 cm
(Petits kizu et chocs sur la lame ; fourreau rapporté) 1 500 / 2 000 €
Ref. Répertoire dans *Hawley's Japanese Swordsmith*, vol. 2, p. 902, yuk 249



288

289. WAKIZASHI à lame à shinogi-zukuri et hamon en gunome midare, nakago à un mekugi-ana, non signé ; koshirae avec fourreau en same arasé (galuchat), tsuka lacée sur same, tsuba maru-gata en fer, l'arrondi formé par un cheval paissant auprès duquel est assis un singe, fuchi-kashira en shakudo nanako et rehauts dorés à décor de personages, menuki en shakudo et rehauts dorés, grenades, kogatana à lame signée et kozuka à décor de personages.
Japon, XVII^e-XVIII^e siècle
Long. 43,8 cm ; Long. totale : 70 cm
(oxydée, dépatiné) 800 / 1 200 €

290. LONG MAKEMONO à thème shunga, peint à l'encre et couleurs légères sur papier, d'une suite de scènes à caractère érotique satirique.
Japon, XIX^e siècle
Dim. 24,5 x 390 cm
(Petits accidents et usures) 250 / 350 €

292. GRAND MASQUE représentant Buaku, en bois laqué, la peau orangée avec des rehauts de polychromie noire et rouge sur base blanche gofun, les sourcils et la moustache en poils rapportés.
Japon, fin XIX^e siècle
Haut. 28,5 cm
(Quelques usures et des fissures). 300 / 500 €



290



289



294



294

294. DEUX MASQUES DE THÉÂTRE de type démoniaque, en bois laqué brun orangé, le menton proéminent, les deux crocs inférieurs de l'un visibles.
Japon, période Edo, XVIIIe-XIXe siècle
Haut. 21 cm - 18 cm
(Quelques accidents, des restaurations anciennes et des usures)
300 / 500 €

295. MAKEMONO de type shunga peint en couleurs sur soie de six scènes érotiques, précédées d'une septième peinture représentant des fleurs de printemps.
Japon, période Taishō-début Showa, vers 1920-1940
Dim. totale : 20,7 x 183 cm ; Dim. d'une scène : 17 x 21,2 cm.
(Petites usures ; pliures intermédiaires)
200 / 300 €



295

296. BELLE PIERRE À ENCRE de teinte brun clair, une extrémité ornée de motifs foisonnants où apparaissent en léger relief chauves-souris et motifs auspicious.
Japon, période Taishō-Showa, XXe siècle
Dim. 16 x 12 cm
100 / 200 €



296



297



298



299

297. LOT DE TROIS TSUBA ou gardes de sabre en fer, dont deux tsuba hokei-gata de l'École des Shoami pouvant former un daisho, évoquant un carré de tissu aux bords ourlés et angles rabattus, une face ornée d'un paysage de montagnes ; et une ko-sukashi tsuba marugata à décor de pins en négatif. Les trois non signés.
Japon, XVII^e-XVIII^e siècle.
Haut. 8 cm - 7,4 cm - 7,2 cm
(Le plus grand anciennement oxydé) 200 / 300 €

298. LOT DE TROIS TSUBA ou gardes de sabre en fer, comprenant une tsuba maru-gata yo-sukashi, le pourtour formé de deux singes se tenant par leurs longs bras ; et deux sukashi tsuba maru-gata, l'une à décor symétrique de hana-bishi (losange de fleurs) et de motifs stylisés, l'autre représentant un ishigoro et du lierre au-dessus d'une balustrade. Les trois non signés.
Japon, XVII^e et XVIII^e siècles
Haut. 6,6 cm - 7,6 cm - 6,7 cm
(Quelques traces d'oxydation sur l'une). 200 / 300 €

299. LOT DE TROIS TSUBA dont une tsuba carré à angles arrondis, signé Bushu (no) ju Muneaki, orné en iro-e takazogan d'un shishi auprès d'une balustrade et de pivoines sur une face, l'autre face à décor d'une constellation et de rochers ; et deux tsuba, l'une mokko-gata, à décor de kanji et croisillons en petits médaillons, l'autre, en forme de losange, pour tantô, orné en sentoku de pampres.
Japon, période Édo, XVIII^e-XIX^e siècles.
Haut. 8,4 cm - 8,5 cm - 6,3 cm
(Quelques usures aux dorures). 200 / 300 €

300. LOT DE TROIS ESTAMPES kuchl-e, l'une par Mizuno Toshikata (1866-1908), représentant *une mère et sa fille lisant une lettre* ; une autre, par Takeuchi Keishu (1861-1943), figurant *une joueuse de shamisen, coiffée d'un grand chapeau* ; la troisième représentant *une femme et sa servante avançant dans un paysage hivernal*.
Japon, période Meiji, fin XIX^e-début XX^e siècle.
Environ 29 x 22 cm
(Quelques usures) 120 / 180 €
NB. Les kuchl-e sont des frontispices de livres, imprimés selon la technique classique de l'estampe, pour les revues littéraires et les romans d'amour publiés au Japon dans les années 1890 à 1910.

301. LOT DE TROIS ESTAMPES kuchl-e, l'une par Mizuno Toshikata (1866-1908), représentant *une courtisane montrant un paravent à un homme allongé* ; une autre, par Mishima Shoso (1856-1928), figurant *une paysanne assise, endormie, son chapeau à ses côtés* ; la troisième représentant *une jeune femme en buste*.
Japon, période Meiji, fin XIX^e-début XX^e siècle.
29 x 22 cm
(Quelques usures) 120 / 180 €



300



301



302

302. PAIRE DE VASES en bronze et émaux cloisonnés polychromes sur fond bleu, de forme quadrangulaire à haut col et ouverture polylobée, à décor floral et stylisé, deux anses tenant des anneaux sur le col.
Japon, vers 1900
Haut. 36,6 cm
(chocs) 300 / 400 €

303. ESTAMPE en couleurs sur papier crépon représentant un samouraï tirant à l'arc.
Japon, 1877.
24,5 x 18 cm
(cousu sur carton) 30 / 50 €

304. JAPON
PETITE SELLETTE de forme chantournée en laque dans le style du Japon à décor de personnage et pagode animée.
Haut. 30 cm - Larg. 21 cm 20 / 50 €

305. COFFRET rectangulaire en laque à décor polychrome toute face d'une scène de maison animée, fleurs de lotus et enfants jouants, il ouvre par un abattant découvrant plateau et deux portes en façade découvrant casier, reposant sur une plinthe.
Japon, début XX^e siècle.
Haut. 33 cm - Larg. 30 cm - Prof. 25 cm
(accidents aux charnières et légers éclats, manque la clé) 100 / 120 €



305



303

306. CHINE et JAPON
SIX ASSIETTES en porcelaine à décor Imari, XIX^e siècle. Diam. 21 cm
(légers accidents) 40 / 60 €

307. CHINE et JAPON
SIX ASSIETTES en porcelaine à décor Imari, dont deux paires, XIX^e siècle.
Diam. 21 cm
(légers accidents) 40 / 60 €

308. PAIRE DE VASES de forme balustre en grès à décor de guerriers.
Chine, Nankin, fin du XIX^e siècle.
Haut. 36 cm 80 / 120 €

309. BRÔLE-PARFUM en porcelaine émaillée céladon craquelé, rehaussé de deux masques formant anses. Avec couvercle en bois sculpté surmonté d'une prise en jaspée.
Chine, XIX^e siècle
Haut. 8 cm - Diam. 14
(Fêles) 300 / 500 €



308



313

- 310. JAPON**
 POT A GINGEMBRE couvert de forme balustrade à deux anses en forme de dragon en porcelaine Imari, le couvercle surmonté d'un sage et son chien et cerclé en métal doré ajouré, la panse à décor de scène de lecture, reposant sur trois pieds cambrés
 Haut. 34 cm 80 / 120 €
- 311. PAIRE DE VASES** ovoïdes à col en grès émaillé à décor de fleurs et geishas sur fond vert clair sur le corps et rinceaux en relief sur l'épaule.
 Japon, Satsuma, vers 1900.
 Haut. 33 cm 100 / 150 €
- 312. JAPON - IMARI**
 POTICHE couverte en porcelaine (Haut. 31 cm) et CORBEILLE en porcelaine (diam. 21,5 cm) et VASE miniature de forme balustrade.
 (accidents et éclats) 50 / 60 €
- 313. GUANYN** assise un genou replié, tenant un rouleau, la tête recouverte d'un voile, en cuivre et émaux champlevés et agates. Cachet sous la base.
 Japon, vers 1920.
 Haut. 35 cm
 Sur un socle à la forme. 300 / 400 €
- 314. VASE** balustrade en porcelaine à décor Imari, monté en lampe à base de bronze doré.
 Haut. 40 cm 80 / 120 €
- 315. TAPIS** rectangulaire en laine bleu foncé à décor floral.
 Chine, XX^e siècle
 400 x 300 cm 300 / 600 €
- 316. CHINE**
 PETIT VASE de forme balustrade en cloisonné bleu à décor de canard.
 Haut. 25,5 cm
 JOINT : PETIT VASE en cloisonné de forme boule (Haut. 10 cm) et une PETITE JARDINIÈRE à pans coupés octogonale (Haut. 24 cm) et ses DEUX GRAPPES DE RAISINS.
 80 / 120 €
- 317. ASIE**
 PORTE-PINCEAUX de forme rouleau en céramique rouge à décor en relief d'un dragon.
 Début XX^e siècle.
 Haut. 31 cm 80 / 120 €
- 318. POTICHE** couverte de forme balustrade à quatre anses en têtes de chien et anneaux, en porcelaine de Canton représentant des personnages sur fond polychrome
 Chine, Canton, XIX^e siècle
 Haut. 47 cm
 (accident au col) 50 / 80 €



315



324

319. CHINE

LOT comprenant : PAIRE DE PETITS VASES balustre de la famille rose à deux anses en anneaux type Canton (Haut. 26 cm), VASE soliflore en céramique polychrome à décor de personnages asiatiques (Haut. 19 cm), GEISHA en porcelaine polychrome assise (Haut. 16 cm) 80 / 120 €

320. VASE balustre en porcelaine à décor d'un dragon bleu et deux anses.

Chine, XIX^e siècle.

Haut. 52 cm

(fêles, accidents)

120 / 150 €

321. COMPAGNIE DES INDES

QUATRE ASSIETTES en porcelaine à décor émaillé bleu et rouge et réhauts or, XIX^e siècle . Diam. 23 cm

(fêles)

50 / 100 €

322. COUPE OBLONGE en forme de coquillage ouvert, en porcelaine émaillée à décor de vagues stylisées et reposant sur quatre petits pieds. Marque de cachet en rouge.

Chine, vers 1900.

Haut. 8,5 cm; larg. 25 cm

50 / 100 €

323. VASE de forme boule à col, en grès émaillé crème, intérieur noir.

Chine ou Corée, XIV^e-XV^e siècle.

Haut. 13,5 cm

(Base rodée)

50 / 100 €

324. PAIRE DE POTS de forme violonée en cuivre émaillée à décor d'oiseaux.

Chine, Canton, fin XIX^e siècle

Haut. 18 et 20 cm

(accidents et manque les bouchons)

150 / 200 €



320



321



323



325

325. École Vietnamlenne contemporaine

Portrait de femme en tenue ethnique

Huile sur toile
60 x 50 cm

150 / 200 €



326

326. École Vietnamlenne contemporaine

Portrait de femme en tenue ethnique

Huile sur toile
60 x 50 cm

150 / 200 €

327. École Vietnamlenne contemporaine

Portrait de femme en tenue ethnique

Huile sur toile
60 x 50 cm.

150 / 200 €

328. TAMBOUR en bronze patiné vert, de forme diabololo, à décor géométrique de rosaces et soleil, oiseaux stylisés et personnages sur le piétement.

Sud-Vietnam, début du XX^e siècle

Haut. 42 cm; diam. 65 cm

(petits manques et accidents)

500 / 800 €

329. IMARI et dans le goût de la Compagnie des Indes

TROIS ASSIETTES en porcelaine blanche à décor Imari et décor peint rose.

Diam. 23 cm

(éclats)

50 / 100 €

330. ENSEMBLE DE MONTURES en bronze.

10 / 20 €



327



328



Détail 261

CONDITIONS DE VENTE

1. Les estimations indiquées au catalogue sont données à titre indicatif.
2. Les dimensions, poids, couleurs de reproduction et informations concernant l'état sont fournis à titre indicatif et non contractuel. L'exposition aura permis de vérifier les objets et leur état. Aucune réclamation concernant ces informations ne sera admise après la vente. Cependant les commissaires-priseurs garantissent l'authenticité des objets qui sont proposés.
3. La vente se déroule dans l'ordre des numéros du catalogue. Le commissaire-priseur se réserve toutefois le droit de retirer, ajouter, diviser ou regrouper des lots.
4. La vente se déroule aux enchères publiques. Le plus offrant et dernier enchérisseur sera déclaré adjudicataire. Il aura l'obligation de communiquer noms et adresse au commissaire-priseur, ainsi qu'une pièce d'identité.
5. En cas de double enchère au moment de l'adjudication effectivement constatée par le commissaire-priseur, l'objet sera remis en vente au prix proposé par les enchérisseurs et tout le public pourra enchérir à nouveau.
6. A défaut de paiement par l'adjudicataire, l'objet pourra être remis en adjudication sur folle enchère, immédiatement ou à la première demande. L'adjudicataire défaillant pourra être tenu de payer la différence du prix finalement obtenu.
7. Dès l'adjudication prononcée, les objets sont sous l'entière responsabilité de l'adjudicataire. Il est conseillé à l'adjudicataire de procéder à l'enlèvement de ses lots dans les meilleurs délais afin d'éviter des frais de manutention ou de stockage, qui demeurent à sa charge.

Paiement

8. La vente se déroule en euros et s'effectue expressément au comptant. La délivrance des objets pourra être suspendue jusqu'à l'entier paiement du prix, commissions, frais et taxes éventuelles inclus.
9. L'acheteur paiera à la maison de vente **Côte Basque Enchères sarl** en sus du prix d'adjudication ou prix marteau, une commission de 21,5 % TTC.
10. Les lots précédés d'un * sont assujettis à la TVA de 20%. Les enchères seront prononcées TVA incluse. La facture d'achat des professionnels pourra faire ressortir la TVA, sur présentation d'un justificatif Kbis et d'un numéro de TVA intracommunautaire.
11. Le paiement peut s'effectuer :
 - en espèces dans la limite des obligations légales (1000 € pour les particuliers ou professionnels français et 15 000 € pour les non-résidents accompagnés d'un justificatif de domiciliation),
 - par carte bancaire, sauf American Express,
 - par virement bancaire, (tout frais bancaire étant à la charge de l'acquéreur)
 - par chèque accompagné de deux pièces d'identité, Aucun chèque étranger ne sera accepté

BNP Paribas Saint Jean de Luz (00382)

RIB 30004 00382 00010090135 44

IBAN FR76 3000 4003 8200 0100 9013 544

BIC BNPAFRPPBAY

12. En cas de paiement par chèque non certifié ou par virement, la délivrance de l'objet pourra être différée jusqu'à l'encaissement.
13. **Côte Basque ENCHERES** est adhérent au Registre central de prévention des impayés des Commissaires priseurs auprès duquel les incidents de paiement sont susceptibles d'inscription. Les droits d'accès, de rectification et d'opposition pour motif légitime sont à exercer par le débiteur concerné auprès du Symev 15 rue Freycinet 75016 Paris.

Ordres d'achats

14. Les commissaires-priseurs se chargent d'exécuter gracieusement les ordres d'achats fermes qui leur sont confiés en particulier pour les amateurs ne pouvant assister à la vente.
15. Les enchères téléphoniques sont acceptées UNIQUEMENT pour les lots dont l'estimation basse est supérieure à 200 €. Le client qui fera la demande d'enchères par téléphone sera réputé acquéreur de l'objet au moins à l'estimation basse.
16. Tout ordre d'achat, demande d'enchères par téléphone ou inscription sur le live devra être transmis au plus tard la veille de la vente, accompagné des noms, adresses complètes, pièce d'identité, coordonnées téléphoniques et coordonnées bancaires SWIFT ou RIB. En l'absence d'une de ses informations, les commissaires-priseurs se réservent la possibilité de ne pas prendre en compte la demande.
17. Les demandes d'enchères par téléphone, les ordres d'achats et les enchères en live sont une facilité et un service rendu gratuitement par les commissaires-priseurs qui ne sauraient être tenu pour responsables de leur mauvaise exécution ou de problème technique.

Exportation

18. Les acheteurs souhaitant exporter leurs achats devront le faire savoir au plus tard le jour de la vente. Ils pourront récupérer la TVA sur les honoraires d'achat à la condition de présenter un justificatif de douane en bonne et due forme, dans lequel le nom de la maison de vente soit mentionné en tant qu'exportateur.
19. La récupération de la TVA se fera sur remboursement exclusivement, après paiement du bordereau dans un premier temps puis présentation des justificatifs d'exportation nécessaires dans un second temps.

Transport et Garde-meuble

20. La maison de ventes **Côte Basque Enchères** se tient à votre disposition pour vous conseiller et vous aider à organiser le gardiennage et l'expédition de vos biens partout en France et à l'étranger. Les acheteurs peuvent également organiser eux-mêmes l'acheminement avec leurs transporteurs. Le transport, l'emballage et le gardiennage des biens après la vente sont à la charge de l'acheteur. La maison de ventes **Côte Basque Enchères sarl** décline toute responsabilité une fois l'adjudication prononcée, notamment dans le transport, et peut refuser d'expédier des objets trop fragiles.
21. Les objets vendus sont conservés gracieusement deux semaines après la vente. Au-delà de ce délai, des frais de gardiennage et/ou de garde-meuble pourront être perçus par jour et par lot.
22. Le fait de participer à la vente entraîne obligatoirement l'acceptation de ces conditions.

côte basque ENCHÈRES

Lelièvre-Cabarrouy Commissaires-Priseurs

SAMEDI 2 JUIN 2018 : TABLEAUX - MOBILIER & OBJETS D'ART - ARTS DE LA CHINE - ARTS DU JAPON

À retourner par fax au 05 59 23 38 14, par courrier ou par E-mail : contact@cotebasqueencheres.com
 au plus tard la veille de la vente. Merci de vous assurer de sa bonne réception

This form must be signed and received no later than one day before the said auction sale date. Please make sure that your bid form has been received

Nom Last name _____ Prénom First name _____
 Adresse Adress _____
 Ville Town _____ Code postal Postal code _____
 Téléphone 1 _____ Fax _____
 Téléphone 2 _____ E-mail _____

LOT N° <small>LOT</small>	DESCRIPTION DU LOT <small>LOT DESCRIPTION</small>	LIMITE EN € HORS FRAIS <small>Maximum bid (Do not include premium and taxes)</small>

• POUR ÉVITER LES ERREURS ET LES ABUS, AUCUNE DEMANDE D'ENCHÈRES TÉLÉPHONIQUE
 NE SERA ACCEPTÉE POUR LES LOTS DONT L'ESTIMATION MINIMUM EST INFÉRIEURE À 200 €, UN ORDRE FERME SERA CEPENDANT ACCEPTÉ
 • LES ENCHÉRISSEURS PAR TÉLÉPHONE SERONT RÉPUTÉS ACQUÉREURS AU MINIMUM À L'ESTIMATION BASSE

- Les ordres d'achats ne seront pris en compte que si le présent formulaire est correctement rempli et joint d'une copie de votre pièce d'identité recto-verso et de votre RIB ou d'un chèque. *Bids will only be accepted if the present form is filled properly, and a passport copy and your bank references are joined.*
- Les ordres d'achats sont une facilité pour les clients, les Commissaires-Priseurs ne sont pas responsables d'avoir manqué d'exécuter un ordre par erreur ou pour toute autre cause comme le mauvais fonctionnement d'une ligne téléphonique par exemple. *Absentee order bids are a way to ease the bidders therefore under any circumstance auctioneers are made responsible of missing a bid such as busy lines.*
- Les adjudicataires seront contactés par courrier, fax ou email selon les coordonnées fournies dès le lendemain de la vente et devront faire parvenir leur règlement par retour. *Successful bidders will be notified the following day of the auction by regular mail, fax or email regarding the information we have. Payment is expected right after notifications arrive.*

Après avoir pris connaissance des conditions de vente décrites dans le catalogue, je déclare les accepter et vous prie d'acquiescer pour mon compte personnel, aux limites indiquées en euros, les lots que j'ai désignés ci-dessus. (Les limites ne comprenant pas les frais de vente). *I have read the conditions of sales and the buyer guideline, printed in the catalogue and agree to abide by them. I grant you permission to purchase on my behalf the following items within the limits indicated in euros. These limits do not include buyer's premium and taxes.*

Date _____ Signature obligatoire Required signature :

www.cotebasqueencheres.com

8, rue Dominique Larréa - ZA Layatz - 64500 SAINT-JEAN-DE-LUZ - Tél + 33 (0)5 59 23 38 53 - OVV 032-2013
contact@cotebasqueencheres.com

PROCHAINES VENTES



VÉHICULES DE COLLECTION

Mercredi 27 juin à Biarritz



BELLE VENTE DE PRESTIGE

Vendredi 6 juillet



IMPORTANTES RÉGIONALISMES & XX^e SIÈCLE

Samedi 4 août



BIJOUX - MODE & VIN

Dimanche 5 août

Clôture des catalogues 1 mois et demi avant les ventes

Tous les mercredis
JOURNÉES D'EXPERTISES GRATUITES
et sans rendez-vous
de 10h à 12h et de 14h à 15h
en nos bureaux



INVENTAIRES
SUCCESSIONS
ASSURANCES
PARTAGES
ISF



côte basque
ENCHERES
Lelièvre-Cabarrouy Commissaires-Priseurs

www.cotebasqueencheres.com

8, rue Dominique Larréa - ZA Layatz - 64500 SAINT-JEAN-DE-LUZ - Tél +33 (0)5 59 23 38 53 - Agrément 032-2013
contact@cotebasqueencheres.com